

# VP-3000 UNIVESAL CCD SCANNER



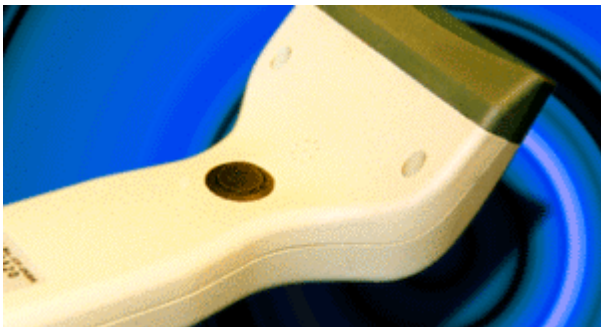
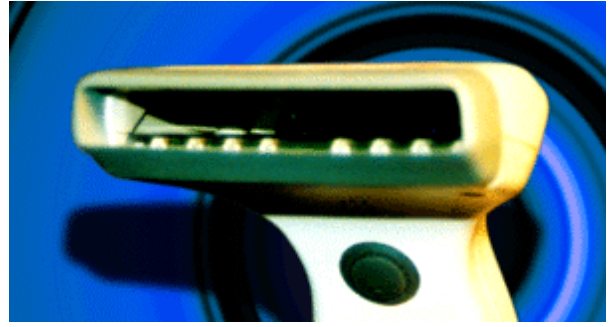
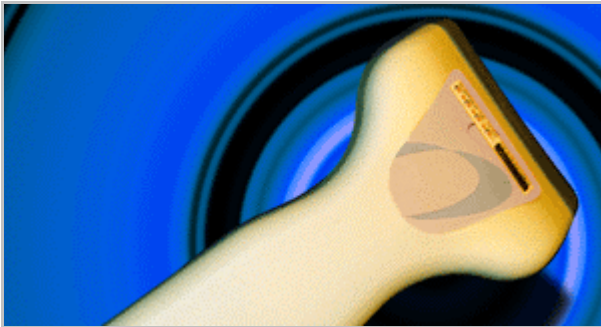
Letto ottico multifunzione, può lavorare in emulazione tastiera AT o PS/2, in RS-232 ed in RS-232 passante per il collegamento a terminali, solo con la semplice sostituzione del cavo di collegamento. Fornito di serie con il cavo di collegamento in emulazione tastiera AT o PS/2. Legge e discrimina i più diffusi codici a barre con lunghezza massima di 80mm, facile da installare e semplice da configurare, non necessita di software. Peso: 150 gr. Ergonomico. Leggero. Veloce nella lettura. Ottimo rapporto qualità prezzo.



**Codice Articolo 16BC130 PS/2**  
**Codice Articolo 16BC301 USB**

**Tipo sensore:** CCD (charge-coupled devices).  
**Interfaccia:** RS-232, Emulazione tastiera PS/2, USB.  
**Risoluzione:** 2048 pixels.  
**Sorgente di luce:** LED rosso.  
**Velocità di scansione:** 100/sec.  
**Profondità di campo:** 0-15 mm.

**Conferma di lettura:** LED rosso + indicatore acustico.  
**Larghezza lettura:** max 80 mm.  
**Codici a barre letti:** Cod. 39, UPC/EAN/Jan.  
Interleaved 2 di 5. Codabar, Codice 128,  
MSI/Plessey, Codice Farmaceutico 32.



## Accessori per Universal CCD Scanner VP-3000



**Holder**

HOLDER: Supporto per lettore CCD Scanner VP-3000.

Codice Articolo 16bc030



**2**

Cavo Emulazione tastiera PS/2: I dati arrivano al PC come se fossero stati digitati direttamente dalla tastiera.

Codice Articolo 16bc34



**3**

Cavo Emulazione seriale RS 232: I dati arrivano attraverso la seriale del PC. Questo cavo ha bisogno di alimentazione esterna.

Codice Articolo 16bc33



**4**

Cavo USB: I dati arrivano al PC come se fossero stati digitati direttamente dalla tastiera. Indicato per PC portatili.

Codice Articolo 16bc237